

Описание типов узоров

Обязательными к выполнению являются узоры **rectangle**, **circle** и **semicircles**.

Примеры узоров представлены для следующего изображения:



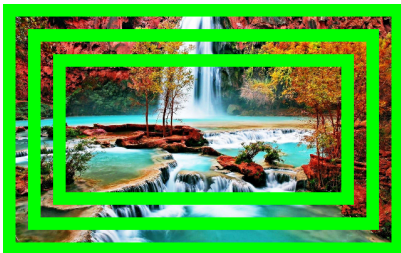
Прямоугольный узор (rectangle)

Рисует count прямоугольников цвета color с толщиной границы thickness начиная от границы изображения. Расстояние между прямоугольниками равняется thickness

Параметры:

- `-color 0.255.0`
- `-thickness 20`
- `-count 3`

Результат:



Круговой узор (circle)

Определяет окружность, радиус которой равен минимуму из расстояний до границы изображения по двум осям. Закрашивает цветом color все, что вне этой окружности

Параметры:

- `-color 0.255.0`
- `-thickness` - не учитывается
- `-count` - не учитывается

Результат:



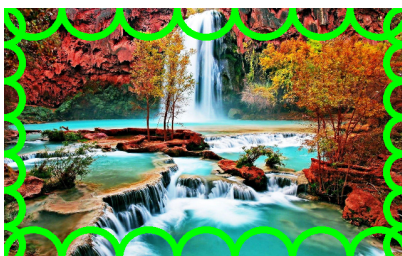
Узор из полукругов (semicircles)

На границах изображения рисует count полукругов цвета color и толщины thickness. Радиус полукругов должен определяться автоматически. Если высота/ширина изображения не делятся нацело, то необходимо сделать **окруление вверх**, т.е. последний полукруг (нижний для боковых границ и правый для горизонтальных границ) может быть не полностью изображен

Параметры:

- `-color 0.255.0`
- `-thickness 10`
- `-count 7`

Результат:



Фрактал кривая Коха (koch)

Где почитать: [Wikipedia](#)

Фрактал кривая Минковского (minkowski)

Где почитать: [Wikipedia](#)

From:
<https://se.moevm.info/> - МОЭВМ Вики [se.moevm.info]

Permanent link:
https://se.moevm.info/doku.php/courses:programming:cw_spring_ornament

Last update:



